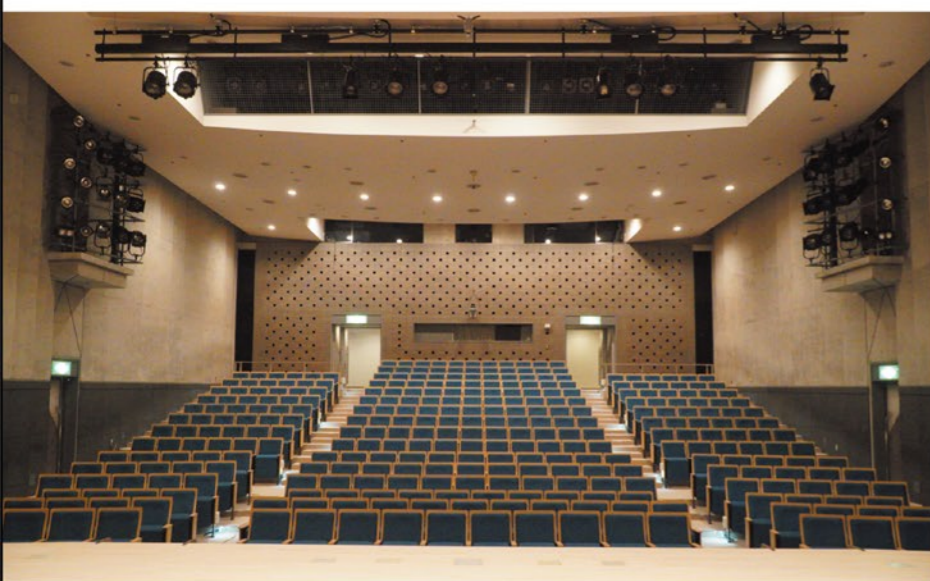


徹底紹介!ここが変わった! プリズムホール

～誰にとっても安全で、やさしい施設に～

お待たせしました!改修が無事完了し、いよいよ8月2日(火)から営業再開!大ホールの天井の耐震化などの工事を行い、これまで以上に安全な建物になりました。そしてあらゆるお客様にとってやさしく、いつも訪れたい施設になるために様々な工夫を行いました。改修されたポイントをご紹介します!!



大ホールは、より安全な天井に、 大・小ホールの客席を ゆったりとした座席に入替

より地震に強い天井になった客席。
大ホール1階席、小ホールの座席は1席が広くなったため、
大ホールは1440席⇒1317席
小ホールは390席⇒330席
に座席数が変更になりました。
大ホール入口の大階段は、
手すりを増設してバリアフリーが強化されました。
舞台設備も新しくなりました。



出演される方のためにも バリアフリーを強化

大ホールの楽屋入口の階段の隣に
車いすに乗ったまま
楽屋に入ることができる昇降機を新設。
※これに伴い大ホール楽屋1・2の
内装も変わっています。



新設



NEW!

1階 Café restaurant TURQUOISEBLUE



店名は、この名前を持つ明るい緑みの青色が「表現力を豊かにする」「斬新なアイデアを与えてくれる」という効果を持っていることに由来しています。海岸をイメージしたインテリアに一新した1階のカフェレストラン。1日中お食事・おしゃべりをお楽しみいただけます。八尾の野菜を使ったメニューも登場。テイクアウトメニューも充実しています。カフェの隣はオープンコーナーに。この場所でもイベントを実施予定!



オープンコーナー

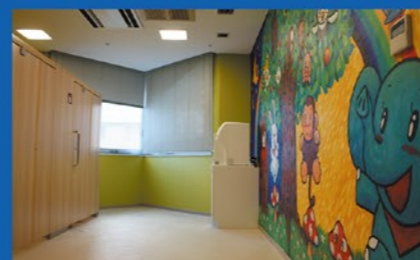


NEW!

2階 情報・交流スペース <やおうえるかむガーデン>

斬新にリニューアルしたこのスペースは、芸術文化の情報が充実します。スタッフが舞台づくりや芸術文化の取り組みについて相談を受けたり、お客様同士で打ち合わせもしていただけるスペースです。従来1階で行っていた施設の利用受付やチケットカウンターもこちらに移動します。

1階オープンコーナーと
2階やおうえるかむガーデンは
Free Wi-Fi新設!



NEW!

2階ベビールーム

八尾の画家徳治昭さんがじかに描かれた絵が壁一面に広がります!赤ちゃん連れならどなたでもご利用いただけます。