

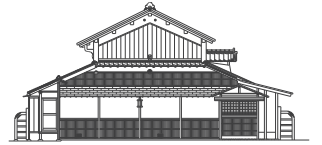
安中新田会所跡 旧植田家住宅

## 講座 ”八尾の文化”

八尾市 市制施行 70 周年

プリズムホール 開館 30 周年

旧植田家住宅 開館 10 年目



2018.6/16 (土) 午後 2 時 ~ 3 時 30 分

げい じゅつ ぶん か

# 八尾の芸術文化について

八尾市文化会館(プリズムホール)開館30年のあゆみ、八尾市における「芸術文化」についてお話しします。

講師:大久保充代氏

(八尾市文化会館プリズムホール 館長)

- 会 場 : 安中新田会所跡 旧植田家住宅・座敷(イス席)
- 参加費 : 200円(資料代)+入館料[一般250円、高・大生120円]
- 定 員 : 50名(申込み先着順)

◇お申込み・お問い合わせ:6/1(金)~当日

電話・FAX・e-mailまたは施設窓口にて受付。FAX・e-mailの場合は、「イベント名・住所・氏名・電話番号・参加人数(氏名)」を明記してください。

TEL/FAX 072-992-5311

e-mail : info@kyu-uedakejutaku.jp



※メールを送る場合は、こちら(PC)からの返信メールが受信可能な設定をご確認ください。

八尾市指定文化財

(指定管理者: NPO法人HICALI)

### 安中新田会所跡 旧植田家住宅

〒581-0084 大阪府八尾市植松町1-25 TEL/FAX 072-992-5311



【交通案内】

- JR八尾駅 南出口より東へ徒歩約3分
- 近鉄八尾駅から近鉄バス藤井寺駅前行、JR八尾駅前バス停下車、南東へ徒歩約5分